





**福建省亿方圆**  
**电力工程设计有限公司**  
 FUJIAN YIFANGYUAN ELECTRICAL  
 ENGINEERING & DESIGN CO., LTD  
 地址：福建省厦门市湖里区兴隆路554号  
 电话：2115063 传真：2912593  
 电力(送变电)丙级：425630402

图纸审查批准单位  
 EXAMINED BY

图纸专用章  
 PROJECT SEAL

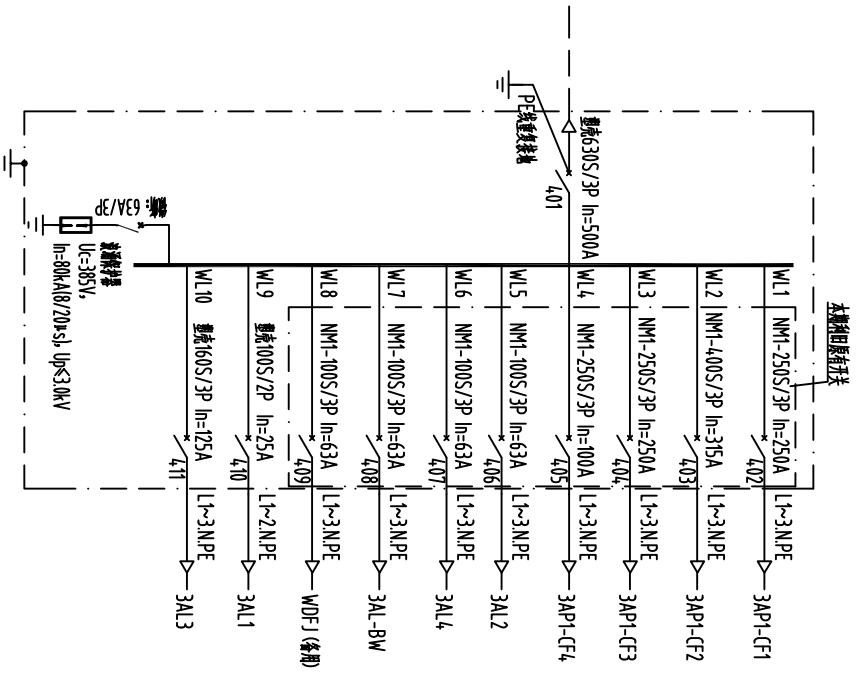
备注  
 REMARKS  
 未盖公司出图专用章的图纸对外无效。本图未经审核通过，不得作为订货、施工的依据。版权所有，不得翻制，违者必究。

审定	付永健
审核	谭克忠
工程负责人	赖小英
PROJECT CAPTAIN	
专业负责人	周雪飞
MAIN ENGINEER	
校对	周雪飞
CHECKED BY	
设计	赖小英
DESIGNED BY	
制图	赖小英
DRAWN BY	
建设单位	集美工业学校
CLIENT	

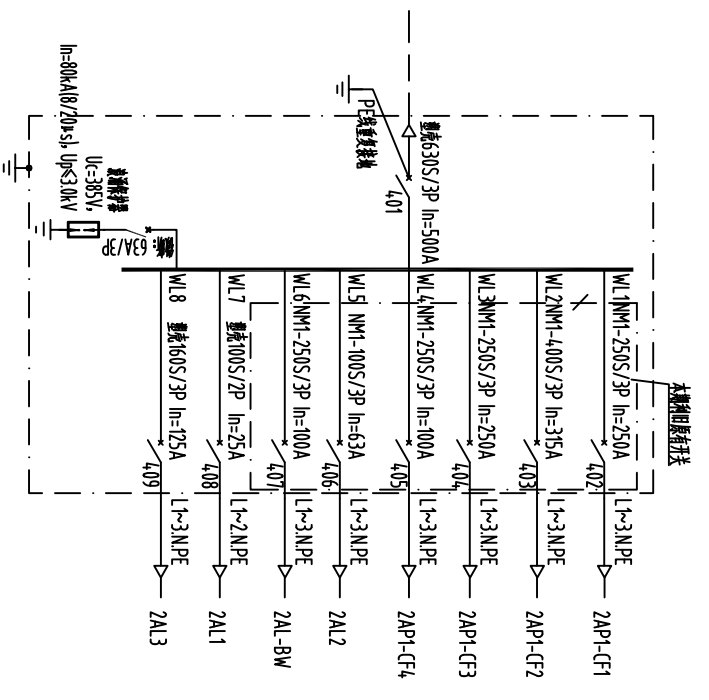
工程名称  
 PROJECT NAME  
 集美工业学校食堂低压配电工程

图名  
 DRAWING TITLE

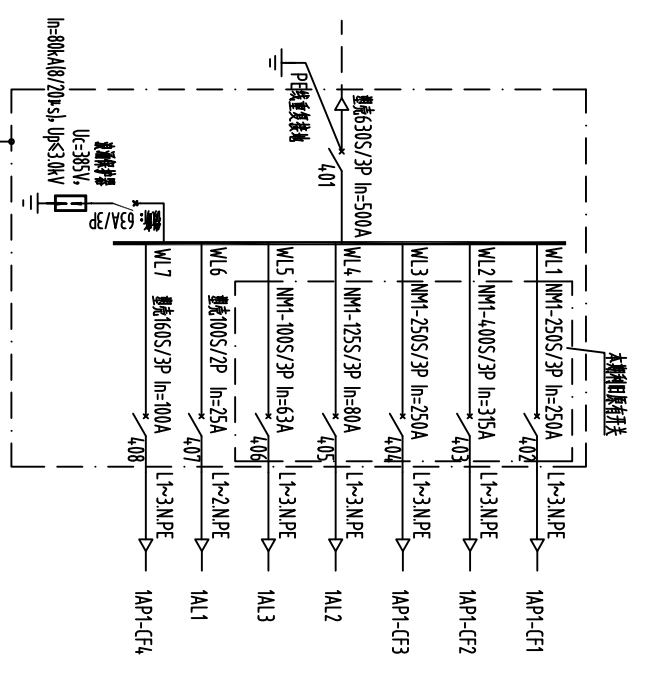
工程编号	V20180615	设计阶段	施工图
图别		比例	
图号		日期	2018.09



三层3AP1供电系统图  
 户内柜式(上送上出) 共1台



二层2AP1供电系统图  
 户内柜式(上送上出) 共2台



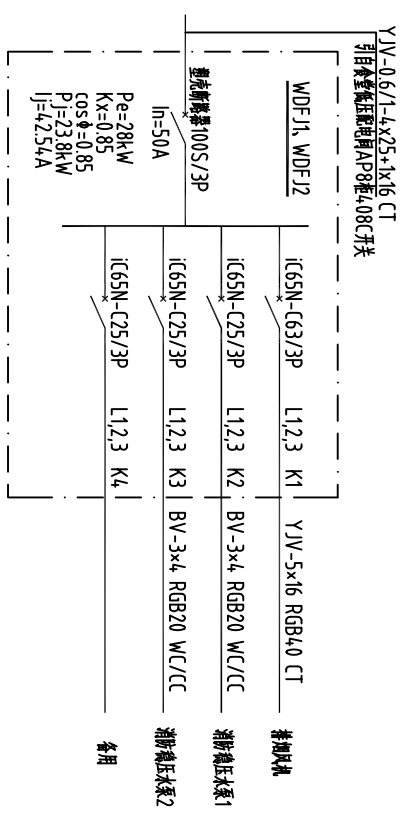
一层1AP1供电系统图  
 户内柜式(上送上出) 共1台

YJV-0.6/1-4x25+1x16 CT

1KT1, 1KT2 2KT1, 2KT2 3KT1, 3KT2	1L1, 2, 3 2L1, 2, 3 3L1, 2, 3	BV-3x4 RGB20 W/C/CC	空调	
In=80A	iC65N-C25/3P	L1,2,3 K1	BV-3x4 RGB20 W/C/CC	空调
	iC65N-C25/3P	L1,2,3 K2	BV-3x4 RGB20 W/C/CC	空调
	iC65N-C25/3P	L1,2,3 K3	BV-3x4 RGB20 W/C/CC	空调
	iC65N-C25/3P	L1,2,3 K4	BV-3x4 RGB20 W/C/CC	空调
	iC65N-C25/3P	L1,2,3 K5	BV-3x4 RGB20 W/C/CC	空调
	iC65N-C25/3P	L1,2,3 K6	BV-3x4 RGB20 W/C/CC	空调
	iC65N-C25/3P	L1,2,3 K7	BV-3x4 RGB20 W/C/CC	空调
	iC65N-C25/3P	L1,2,3 K8	BV-3x4 RGB20 W/C/CC	空调
	iC65N-C25/3P	L1,2,3 K9	BV-3x4 RGB20 W/C/CC	空调
	iC65N-C25/3P	L1,2,3 K10	BV-3x4 RGB20 W/C/CC	空调

参数:  
 $P_e=40kW$   
 $K_x=0.85$   
 $\cos\phi=0.85$   
 $P=34kW$   
 $I=60.78A$

一至三层空调电箱  
 挂墙式(共6份)



照明配电箱(共4份)  
 挂墙式(共2份)